

100 t ラフタークレーン (I型)

GR-1000N

仕 様

6段ブーム、3段フルオートジブ、H型アウトリガ

■主要諸元

●クレーン

クレーン 容 量	10.2mブーム	100,000 kg × 1.6m (10本掛×2)
	13.7mブーム	45,000 kg × 5.0m (9本掛)
	17.2mブーム	45,000 kg × 3.5m (9本掛)
	20.7mブーム	40,000 kg × 4.5m (8本掛)
	24.2mブーム	35,000 kg × 3.5m (7本掛)
	27.7mブーム	25,000 kg × 5.5m (5本掛)
	31.2mブーム	20,000 kg × 7.0m (4本掛)
	34.7mブーム	18,400 kg × 6.5m (4本掛)
	38.2mブーム	15,000 kg × 7.0m (3本掛)
	41.7mブーム	12,100 kg × 9.0m (3本掛)
	45.2mブーム	9,700 kg × 11.0m (3本掛)
	48.0mブーム	7,500 kg × 12.0m (3本掛)
	8.4mジブ	4,000 kg × 16.0m (1本掛)
	13.1mジブ	2,800 kg × 14.0m (1本掛)
	17.7mジブ	1,500 kg × 11.0m (1本掛)
	シングルトップ	5,000 kg (1本掛)
	最大地上揚程	ブーム 48.7m ジブ 66.3m
最大作業半径	ブーム 38.0m(標準性能、CW無)、44.0m(スマートチャート1、CW付) ジブ 44.0m(標準性能、CW無)、56.0m(スマートチャート1、CW付)	
ブーム長さ	10.2m~48.0m	
ブーム伸縮長さ	37.8m	
ブーム伸縮速度	37.8m/310s	
ジブ長さ	8.4m~17.7m	
巻き上げ速度(ロープ1本)	主巻 127m/min(5層) 補巻 115m/min(3層)	
フック巻き上げ速度	主巻 127m/min(10本掛) 補巻 115m/min(1本掛)	
巻き下げ速度(ロープ1本)	主巻 標準120m/min(5層)、高速183m/min(5層) 補巻 標準100m/min(3層)、高速156m/min(3層)	
ブーム起伏角度	0°~84.0°	
ブーム上げ速度	0°~84.0°/63s	
旋回角度	360°連続	
旋回速度	1.85min ⁻¹ [rpm]	
ワイヤロープ	主巻 径16mm×長さ230m 非自転性ワイヤロープ 補巻 径16mm×長さ147m 非自転性ワイヤロープ	
フック	5.0t吊り(10本掛)、3.5t吊り(7本掛)、5.0t吊り(1本掛)	
ブーム形式	ラウンド形6段油圧伸縮式(各段ピンロック方式)	
ブーム伸縮装置	複動油圧シリンダ直押し1本	
ジブ形式	クイックターン式(ブーム下抱込側面格納式) 3段(3段油圧伸縮式)、オフセット5°~60°油圧無段階傾斜式	
シングルトップ形式	先端ブーム固定式	
巻き上げ装置	油圧モータ駆動遊星歯車減速式、自動ブレーキ、高速巻き下げ機能、シングルウィンチ2基、圧力補償付流量調整弁付	
ブーム起伏装置	複動油圧シリンダ直押し2本、圧力補償付流量調整弁付	
旋回装置	油圧モータ駆動遊星歯車減速式、ボールベアリング式、旋回フリーロック切換式、ネガティブブレーキ	
カウンタウエイト	4t	
アウトリガ	全油圧式H型(フロート一体型)、スライドジャッキ各個操作装置付、張出幅最大7.8m、中間7.6m、7.2m、6.4m、5.38m、4.18m、最小2.36m、	
操作方式	電気操作式	
作業時最大路面荷重	45.3t	
動力取出方式	PTO湿式多板クラッチ式	
油圧ポンプ	2連可変ピストンポンプ、2連ギヤポンプ	
安全装置	過負荷防止装置(AML)、旋回自動停止装置、起伏停止装置、巻過防止装置、作業領域制御装置、アウトリガ張出幅検出装置、水審器、玉掛けロープはずれ止め、油圧安全弁、伸縮シリンダ油圧ロック装置、起伏シリンダ油圧ロック装置、ジブ伸縮シリンダ油圧ロック装置、パワーチャルトシリンダ油圧ロック装置、ジャッキシリンダ油圧ロック装置、旋回ロック装置	
付属装置	除湿機能付フルオートエアコン、作動油温度計、拡声器、FM AMラジオ、オイルクーラー、視覚式ドラムインジケータ、ドラム回転音装置、旋回作動音装置、カウンタウエイト監視装置 操作ペダル ISO配列の場合 伸縮用および補巻用 タダノ配列の場合 起伏用および伸縮用 作業準備用ラジコン、テレマティクス用通信端末、無線LAN通信端末、燃料消費モニター、エコモード、作動油目つまり警報装置	
付属品	盤木(4枚)、アルミ敷板(4枚)	

●キャリヤ

車名および型式	タダノ YDS-T013	
エンジン	名 称	カミンズ QSL9-4B (渦絡機、給気冷却器および尿素SCRシステム付)
	形 式	水冷4サイクル6気筒直接噴射式ディーゼルエンジン
	総排気量	8.849L
	最高出力	283kW[385PSI]/1,900min ⁻¹ [rpm]
	最大トルク	1.627Nm[1166kgf m]/1,500min ⁻¹ [rpm]
トルクコンバータ形式	3要素1段(自動ロックアップ機構付)	
変速機形式	自動及び手動変速式、パワーシフト式(湿式多板クラッチ)前進4段、後退1段(Hi,Lo付)	
減速機形式	車軸2段減速式(2.3.4軸)	
駆動方式	4WD(8×4) 6WD(8×6)切換式	
車軸方式(全軸)	全浮動式	
懸架方式(全軸)	ハイドロニューマチックサスペンション(油圧ロックシリンダ付)	
ステアリング形式	全油圧式/パワーステアリング	
ブレーキ	主ブレーキ	空気油圧複合式ディスクブレーキ
	駐車ブレーキ	空気式推進軸制動内部拡張形スプリングブレーキ(2.4軸)
	補助ブレーキ	永久磁石式リターダ、エンジンリターダ、作業用補助制動装置
フレーム	箱型溶接構造	
バッテリー	12V-120Ah×2個(24V)	
燃料タンク容量	400L	
尿素水タンク容量	38L	
タイヤ	前 輪	385/95 R25 170E ROAD
	後 輪	385/95 R25 170E ROAD
運 転 室	乗車定員1人、内装付、液体封入ゴムマウント方式(ビスカス)、フルアジャスタブルシート(ヘッドレスト、アームレスト、シートベルト付)、アジャストハンドル(チルト、伸縮)、間欠式フロント天井ワイパー(ウォッシュャー付)、パワーウィンドウ、サイドバイザ	
	緊急呼び取装置、サスペンションロック装置、リヤステアリングロック装置、エンジンオーバーラン警報装置、オーバシフト防止装置、駐車ブレーキ警報装置、ブーム左右サイドカメラ、ラジエータ液面警報装置、作動油油漏れ警報装置	
安全装置	緊急呼び取装置、サスペンションロック装置、リヤステアリングロック装置、エンジンオーバーラン警報装置、オーバシフト防止装置、駐車ブレーキ警報装置、ブーム左右サイドカメラ、ラジエータ液面警報装置、作動油油漏れ警報装置	
付 属 装 置	ヒータ付電動格納ミラー、俯瞰映像表示装置、盗難防止装置、タイヤ歯止め、LEDヘッドランプ、人物検知警報装置	

●オプション

ウィンチドラム監視カメラ、リモコンサーチライト AML外部表示灯、路肩灯、マーカーランプ、LEDマーカーランプ、外部音声警報装置、集中給油装置、ハロゲンヘッドランプ、作業用後方監視カメラ、風速計、LED作業灯、左前方カメラ

●走行時寸法

全 長	13,240mm
全 幅	2,780mm
全 高	3,750mm
軸 距	1,500mm
	+ 4,000mm
	+ 1,500mm
輪 距	前輪 2,330mm
	後輪 2,330mm

●重量

車両総重量	41,295kg
前前軸重	10,240kg
前後軸重	10,500kg
前前軸重	10,320kg
後後軸重	10,235kg

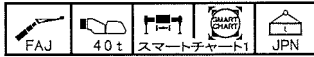
●走行性能

最高速度	49km/h
登坂能力(tanθ)	0.46
最小回転半径	7.5m
	(8輪ステアリング)
	11.5m
	(前4輪ステアリング)

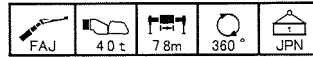
●最大ジャッキ反力(作業時最大路面荷重)

ブーム	45.3t
ジブ	32.4t

●シブ定格総荷重表



ジブ長さ ブーム長さ オフセット 作業半径	8 4m											
	41 7m				45 2m				48 0m			
	5°	25°	45°	60°	5°	25°	45°	60°	5°	25°	45°	60°
7 0m	4 00											
8 0m	4 00				4 00				4 00			
9 0m	4 00				4 00				4 00			
10 0m	4 00	4 00			4 00				4 00			
11 0m	4 00	4 00			4 00	4 00			4 00			
12 0m	4 00	4 00	2 65		4 00	3 95			4 00	3 70		
13 0m	4 00	3 90	2 60	1 50	4 00	3 80	2 60		3 95	3 55		
14 0m	4 00	3 75	2 55	1 50	4 00	3 65	2 55	1 50	3 85	3 45	2 60	1 50
16 0m	3 95	3 50	2 45	1 45	3 85	3 40	2 45	1 45	3 55	3 20	2 50	1 45
18 0m	3 65	3 25	2 35	1 40	3 55	3 20	2 40	1 40	3 30	3 05	2 40	1 40
20 0m	3 40	3 05	2 30	1 40	3 30	3 00	2 30	1 40	3 05	2 85	2 30	1 40
22 0m	3 20	2 90	2 20	1 35	3 10	2 80	2 25	1 35	2 70	2 60	2 25	1 35
24 0m	2 95	2 75	2 15	1 35	2 90	2 65	2 15	1 35	2 35	2 25	2 20	1 35
26 0m	2 80	2 60	2 10		2 70	2 55	2 10		2 00	1 95	1 95	1 30
28 0m	2 60	2 45	2 05		2 55	2 40	2 05		1 75	1 70	1 75	
30 0m	2 50	2 35	2 00		2 40	2 30	2 00		1 50	1 50	1 50	
32 0m	2 25	2 25	2 00		2 30	2 20	2 00		1 30	1 30	1 30	
34 0m	2 05	2 05			2 20	2 10	1 95		1 10	1 10	1 15	
36 0m	1 85	1 85			1 95	2 00			0 95	0 95	0 95	
38 0m	1 65	1 65			1 60	1 75			0 80	0 80		
40 0m	1 45	1 50			1 25	1 40			0 65	0 65		
42 0m	1 25	1 30			0 95	1 05			0 50	0 55		
44 0m	0 95				0 70	0 80				0 40		
46 0m	0 70				0 45							



ジブ長さ ブーム長さ オフセット 作業半径	8 4m											
	41 7m				45 2m				48 0m			
	5°	25°	45°	60°	5°	25°	45°	60°	5°	25°	45°	60°
7 0m	4 00											
8 0m	4 00				4 00				4 00			
9 0m	4 00				4 00				4 00			
10 0m	4 00	4 00			4 00				4 00			
11 0m	4 00	4 00			4 00	4 00			4 00			
12 0m	4 00	4 00	2 65		4 00	3 95			4 00	3 70		
13 0m	4 00	3 90	2 60	1 50	4 00	3 80	2 60		3 95	3 55		
14 0m	4 00	3 75	2 55	1 50	4 00	3 65	2 55	1 50	3 85	3 45	2 60	1 50
16 0m	3 95	3 50	2 45	1 45	3 85	3 40	2 45	1 45	3 55	3 20	2 50	1 45
18 0m	3 65	3 25	2 35	1 40	3 55	3 20	2 40	1 40	3 30	3 05	2 40	1 40
20 0m	3 40	3 05	2 30	1 40	3 30	3 00	2 30	1 40	3 05	2 85	2 30	1 40
22 0m	3 20	2 90	2 20	1 35	3 10	2 80	2 25	1 35	2 70	2 60	2 25	1 35
24 0m	2 95	2 75	2 15	1 35	2 90	2 65	2 15	1 35	2 35	2 25	2 20	1 35
26 0m	2 80	2 60	2 10		2 70	2 55	2 10		2 00	1 95	1 95	1 30
28 0m	2 60	2 45	2 05		2 55	2 40	2 05		1 75	1 70	1 75	
30 0m	2 35	2 35	2 00		2 10	2 30	2 00		1 50	1 50	1 50	
32 0m	1 90	2 10	2 00		1 70	1 90	2 00		1 30	1 30	1 30	
34 0m	1 55	1 70			1 30	1 50	1 60		1 10	1 10	1 15	
36 0m	1 20	1 35			0 95	1 15			0 95	0 95	0 95	
38 0m	0 90	1 00			0 65	0 80			0 65	0 80		
40 0m	0 65	0 75			0 40	0 55					0 50	
42 0m	0 40	0 50										
44 0m												
46 0m												

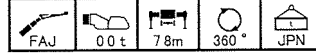
ジブ長さ ブーム長さ オフセット 作業半径	13 1m											
	41 7m				45 2m				48 0m			
	5°	25°	45°	60°	5°	25°	45°	60°	5°	25°	45°	60°
8 0m	2 80											
9 0m	2 80				2 80							
10 0m	2 80				2 80				2 65			
11 0m	2 80				2 80				2 65			
12 0m	2 80				2 75				2 60			
13 0m	2 80	2 20			2 70				2 55			
14 0m	2 75	2 15			2 65	2 15			2 55			
16 0m	2 65	2 05	1 55		2 60	2 05			2 45	2 05		
18 0m	2 55	2 00	1 50	0 80	2 50	2 00	1 50	0 80	2 40	1 95	1 50	
20 0m	2 45	1 90	1 45	0 80	2 45	1 90	1 45	0 80	2 35	1 90	1 45	0 80
22 0m	2 35	1 85	1 35	0 75	2 35	1 85	1 40	0 75	2 30	1 85	1 40	0 75
24 0m	2 25	1 80	1 35	0 75	2 25	1 80	1 35	0 75	2 25	1 80	1 35	0 75
26 0m	2 15	1 75	1 30	0 75	2 15	1 75	1 30	0 75	2 00	1 75	1 30	0 75
28 0m	2 05	1 70	1 25	0 75	2 10	1 75	1 25	0 70	1 75	1 75	1 25	0 70
30 0m	2 00	1 70	1 20		2 00	1 70	1 20	0 70	1 55	1 55	1 20	0 70
32 0m	1 90	1 65	1 20		1 95	1 65	1 20		1 35	1 35	1 20	
34 0m	1 85	1 65	1 15		1 90	1 65	1 15		1 15	1 20	1 15	
36 0m	1 80	1 60	1 15		1 85	1 60	1 15		1 00	1 00	1 05	
38 0m	1 75	1 60			1 80	1 60	1 10		0 85	0 90	0 90	
40 0m	1 60	1 60			1 65	1 60	1 10		0 70	0 75	0 80	
42 0m	1 40	1 45			1 35	1 55			0 60	0 65		
44 0m	1 25	1 30			1 10	1 25			0 50	0 55		
46 0m	1 10	1 20			0 85	1 00			0 40	0 40		
48 0m	0 85				0 60	0 70						
50 0m	0 65											

ジブ長さ ブーム長さ オフセット 作業半径	13 1m											
	41 7m				45 2m				48 0m			
	5°	25°	45°	60°	5°	25°	45°	60°	5°	25°	45°	60°
8 0m	2 80											
9 0m	2 80				2 80							
10 0m	2 80				2 80				2 65			
11 0m	2 80				2 80				2 65			
12 0m	2 80				2 75				2 60			
13 0m	2 80	2 20			2 70				2 55			
14 0m	2 75	2 15			2 65	2 15			2 55			
16 0m	2 65	2 05	1 55		2 60	2 05			2 45	2 05		
18 0m	2 55	2 00	1 50	0 80	2 50	2 00	1 50	0 80	2 40	1 95	1 50	
20 0m	2 45	1 90	1 45	0 80	2 45	1 90	1 45	0 80	2 35	1 90	1 45	0 80
22 0m	2 35	1 85	1 35	0 75	2 35	1 85	1 40	0 75	2 30	1 85	1 40	0 75
24 0m	2 25	1 80	1 35	0 75	2 25	1 80	1 35	0 75	2 25	1 80	1 35	0 75
26 0m	2 15	1 75	1 30	0 75	2 15	1 75	1 30	0 75	2 00	1 75	1 30	0 75
28 0m	2 05	1 70	1 25	0 75	2 10	1 75	1 25	0 70	1 75	1 75	1 25	0 70
30 0m	2 00	1 70	1 20		2 00	1 70	1 20	0 70	1 55	1 55	1 20	0 70
32 0m	1 90	1 65	1 20		1 95	1 65	1 20		1 35	1 35	1 20	
34 0m	1 85	1 65	1 15		1 90	1 65	1 15		1 15	1 20	1 15	
36 0m	1 80	1 60	1 15		1 85	1 60	1 15		1 00	1 00	1 05	
38 0m	1 25	1 50			1 05	1 30	1 10		0 85	0 90	0 90	
40 0m	1 00	1 20			0 75	1 00	1 10		0 70	0 75	0 80	
42 0m	0 75	0 90			0 55	0 70			0 50	0 65		
44 0m	0 55	0 65				0 50					0 45	
46 0m												
48 0m												
50 0m												

ジブ長さ ブーム長さ オフセット 作業半径	17 7m											
	41 7m				45 2m				48 0m			
	5°	25°	45°	60°	5°	25°	45°	60°	5°	25°	45°	60°
9 0m	1 50				1 45							
10 0m	1 50				1 45				1 35			
11 0m	1 45				1 40				1 35			
12 0m	1 45				1 40				1 35			
13 0m	1 40				1 35				1 30			
14 0m	1 40				1 35				1 30			
16 0m	1 30	1 00			1 30	1 00			1 25			
18 0m	1 25	0 95			1 25	0 95			1 20	0 95		
20 0m	1 20	0 90	0 75		1 20	0 90			1 15	0 90		
22 0m	1 15	0 90	0 75	0 50	1 15	0 90	0 75		1 15	0 90	0 75	
24 0m	1 10	0 85	0 70	0 45	1 10	0 85	0 70	0 45	1 10	0 85	0 70	0 45
26 0m	1 05	0 85	0 70	0 45	1 05	0 85	0 70	0 45	1 05	0 85	0 70	0 45
28 0m	1 00	0 80	0 70	0 45	1 05	0 80	0 70	0 45	1 00	0 80	0 70	0 45
30 0m	0 95	0 80	0 70	0 45	1 00	0 80	0 70	0 45	1 00	0 80	0 70	0 45
32 0m	0 9											



ジブ長さ ブーム長さ オフセット 作業半径	8 4m													
	41 7m				45 2m				48 0m					
	5°	25°	45°	60°	5°	25°	45°	60°	5°	25°	45°	60°		
7 0m	4 00													
8 0m	4 00				4 00				4 00					
9 0m	4 00				4 00				4 00					
10 0m	4 00	4 00			4 00				4 00					
11 0m	4 00	4 00			4 00	4 00			4 00					
12 0m	4 00	4 00	2 65		4 00	3 95			4 00	3 70				
13 0m	4 00	3 90	2 60	1 50	4 00	3 80	2 60		3 95	3 55				
14 0m	4 00	3 75	2 55	1 50	4 00	3 65	2 55	1 50	3 85	3 45	2 60	1 50		
16 0m	3 95	3 50	2 45	1 45	3 85	3 40	2 45	1 45	3 55	3 20	2 50	1 45		
18 0m	3 65	3 25	2 35	1 40	3 55	3 20	2 40	1 40	3 30	3 05	2 40	1 40		
20 0m	3 40	3 05	2 30	1 40	3 30	3 00	2 30	1 40	3 05	2 85	2 30	1 40		
22 0m	3 20	2 90	2 20	1 35	3 10	2 80	2 25	1 35	2 70	2 60	2 25	1 35		
24 0m	2 95	2 75	2 15	1 35	2 90	2 65	2 15	1 35	2 35	2 25	2 20	1 35		
26 0m	2 80	2 60	2 10		2 70	2 55	2 10		2 00	1 95	1 95	1 30		
28 0m	2 60	2 45	2 05		2 55	2 40	2 05		1 75	1 70	1 75			
30 0m	2 50	2 35	2 00		2 40	2 30	2 00		1 50	1 50	1 50			
32 0m	2 20	2 25	2 00		1 95	2 20	2 00		1 30	1 30	1 30			
34 0m	1 80	1 85			1 50	1 70	1 85		1 10	1 10	1 15			
36 0m	1 40	1 55			1 15	1 30			0 95	0 95	0 95			
38 0m	1 10	1 20			0 80	0 95			0 75	0 80				
40 0m	0 80	0 90			0 50	0 65			0 50	0 65				
42 0m	0 50	0 60												
44 0m														
46 0m														



ジブ長さ ブーム長さ オフセット 作業半径	8 4m													
	41 7m				45 2m				48 0m					
	5°	25°	45°	60°	5°	25°	45°	60°	5°	25°	45°	60°		
7 0m	4 00													
8 0m	4 00				4 00				4 00					
9 0m	4 00				4 00				4 00					
10 0m	4 00	4 00			4 00				4 00					
11 0m	4 00	4 00			4 00	4 00			4 00					
12 0m	4 00	4 00	2 65		4 00	3 95			4 00	3 70				
13 0m	4 00	3 90	2 60	1 50	4 00	3 80	2 60		3 95	3 55				
14 0m	4 00	3 75	2 55	1 50	4 00	3 65	2 55	1 50	3 85	3 45	2 60	1 50		
16 0m	3 95	3 50	2 45	1 45	3 85	3 40	2 45	1 45	3 55	3 20	2 50	1 45		
18 0m	3 65	3 25	2 35	1 40	3 55	3 20	2 40	1 40	3 30	3 05	2 40	1 40		
20 0m	3 40	3 05	2 30	1 40	3 30	3 00	2 30	1 40	3 05	2 85	2 30	1 40		
22 0m	3 20	2 90	2 20	1 35	3 10	2 80	2 25	1 35	2 70	2 60	2 25	1 35		
24 0m	2 95	2 75	2 15	1 35	2 90	2 65	2 15	1 35	2 35	2 25	2 20	1 35		
26 0m	2 80	2 60	2 10		2 70	2 55	2 10		2 10	2 40	2 10			
28 0m	1 85	2 10	2 05		1 60	1 90	2 05		1 55	1 70	1 75			
30 0m	1 45	1 65	1 80		1 20	1 45	1 60		1 10	1 40	1 50			
32 0m	1 05	1 25	1 35		0 80	1 05	1 15		0 75	1 00	1 15			
34 0m	0 75	0 90			0 70	0 80			0 65	0 80				
36 0m	0 45	0 60												
38 0m														
40 0m														
42 0m														
44 0m														
46 0m														

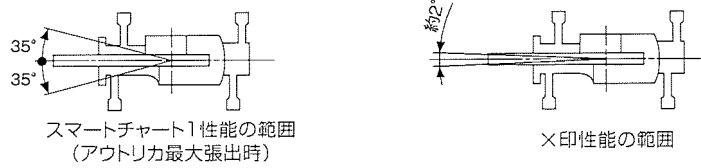
ジブ長さ ブーム長さ オフセット 作業半径	13 1m													
	41 7m				45 2m				48 0m					
	5°	25°	45°	60°	5°	25°	45°	60°	5°	25°	45°	60°		
8 0m	2 80													
9 0m	2 80				2 80									
10 0m	2 80				2 80				2 65					
11 0m	2 80				2 80				2 65					
12 0m	2 80				2 75				2 60					
13 0m	2 80	2 20			2 70				2 55					
14 0m	2 75	2 15			2 65	2 15			2 55					
16 0m	2 65	2 05	1 55		2 60	2 05			2 45	2 05				
18 0m	2 55	2 00	1 50	0 80	2 50	2 00	1 50	0 80	2 40	1 95	1 50			
20 0m	2 45	1 90	1 45	0 80	2 45	1 90	1 45	0 80	2 35	1 90	1 45	0 80		
22 0m	2 35	1 85	1 35	0 75	2 35	1 85	1 40	0 75	2 30	1 85	1 40	0 75		
24 0m	2 25	1 80	1 35	0 75	2 25	1 80	1 35	0 75	2 25	1 80	1 35	0 75		
26 0m	2 15	1 75	1 30	0 75	2 15	1 75	1 30	0 75	2 00	1 75	1 30	0 75		
28 0m	2 05	1 70	1 25	0 75	2 10	1 75	1 25	0 70	1 75	1 75	1 25	0 70		
30 0m	2 00	1 70	1 20		2 00	1 70	1 20	0 70	1 55	1 55	1 20	0 70		
32 0m	1 90	1 65	1 20		1 95	1 65	1 20		1 35	1 35	1 20			
34 0m	1 85	1 65	1 15		1 90	1 65	1 15		1 15	1 20	1 15			
36 0m	1 80	1 60	1 15		1 55	1 60	1 15		1 00	1 00	1 05			
38 0m	1 50	1 60			1 20	1 50	1 10		0 85	0 90	0 90			
40 0m	1 20	1 40			0 90	1 15	1 10		0 70	0 75	0 80			
42 0m	0 90	1 10			0 65	0 85			0 60	0 65				
44 0m	0 65	0 80												
46 0m														
48 0m		0 55												
50 0m														

ジブ長さ ブーム長さ オフセット 作業半径	13 1m													
	41 7m				45 2m				48 0m					
	5°	25°	45°	60°	5°	25°	45°	60°	5°	25°	45°	60°		
8 0m	2 80													
9 0m	2 80				2 80									
10 0m	2 80				2 80				2 65					
11 0m	2 80				2 80				2 65					
12 0m	2 80				2 75				2 60					
13 0m	2 80	2 20			2 70				2 55					
14 0m	2 75	2 15			2 65	2 15			2 55					
16 0m	2 65	2 05	1 55		2 60	2 05			2 45	2 05				
18 0m	2 55	2 00	1 50	0 80	2 50	2 00	1 50	0 80	2 40	1 95	1 50			
20 0m	2 45	1 90	1 45	0 80	2 45	1 90	1 45	0 80	2 35	1 90	1 45	0 80		
22 0m	2 35	1 85	1 35	0 75	2 35	1 85	1 40	0 75	2 30	1 85	1 40	0 75		
24 0m	2 25	1 80	1 35	0 75	2 25	1 80	1 35	0 75	2 25	1 80	1 35	0 75		
26 0m	2 15	1 75	1 30	0 75	2 15	1 75	1 30	0 75	2 00	1 75	1 30	0 75		
28 0m	2 05	1 70	1 25	0 75	2 00	1 75	1 25	0 70	1 75	1 75	1 25	0 70		
30 0m	2 00	1 70	1 20		1 55	1 70	1 20	0 70	1 50	1 55	1 20	0 70		
32 0m	1 85	1 65	1 20		1 20	1 55	1 20		1 10	1 35	1 20			
34 0m	1 10	1 40	1 15		0 85	1 20	1 15		0 80	1 15	1 15			
36 0m	0 80	1 05	1 15		0 55	0 85	1 05		0 80	1 00	1 00			
38 0m	0 55	0 75				0 55	0 70				0 70			
40 0m		0 50												
42 0m														
44 0m														
46 0m														
48 0m														
50 0m														

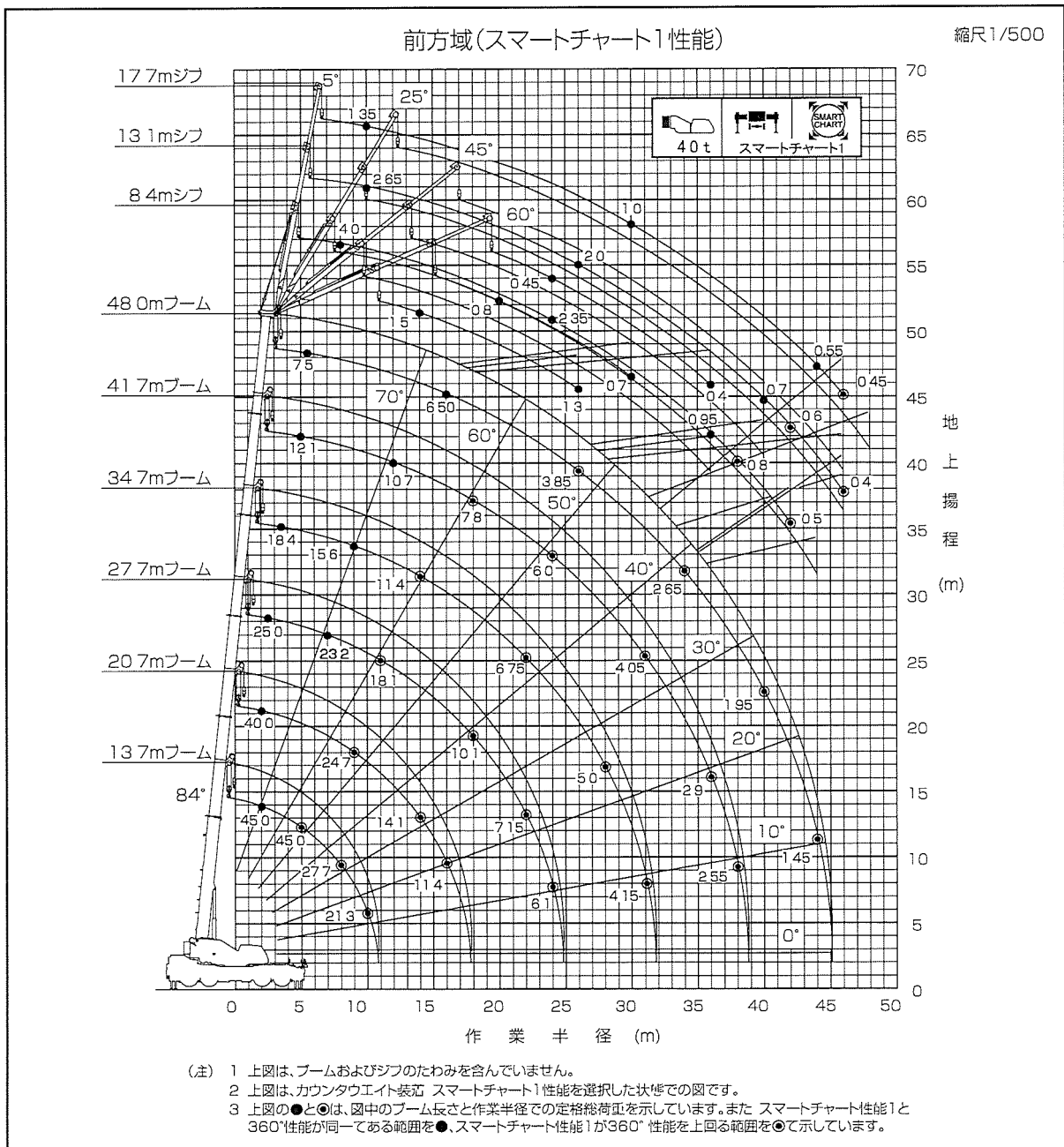
ジブ長さ ブーム長さ オフセット 作業半径	17 7m													
	41 7m				45 2m				48 0m					
	5°	25°	45°	60°	5°	25°	45°	60°	5°	25°	45°	60°		
9 0m	1 50				1 45									
10 0m	1 50				1 45				1 35					
11 0m	1 45				1 40				1 35					
12 0m	1 45				1 40				1 35					
13 0m	1 40				1 35				1 30					
14 0m	1 40				1 35				1 30					
16 0m	1 30	1 00			1 30	1 00			1 25					
18 0m	1 25	0 95			1 25	0 95			1 20	0 95				
20 0m	1 20	0 90	0 75		1 20	0 90			1 15	0 90				
22 0m	1 15	0 90	0 75	0 50	1 15	0 90	0 75		1 15	0 90	0 75			
24 0m														

● 定格総荷重表注意事項 【アウトリガ使用時】

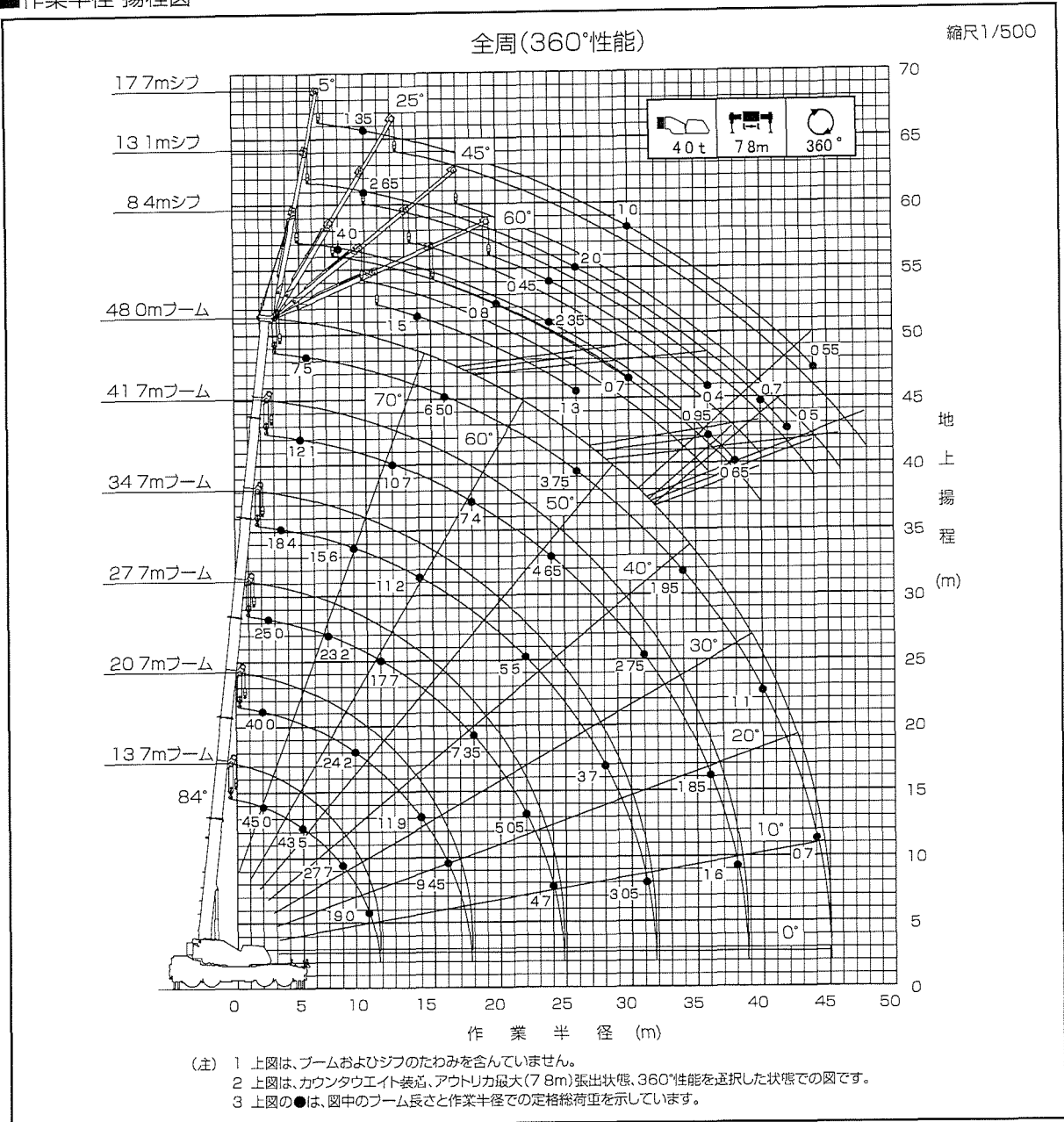
- 1 定格総荷重は、水平堅土上においてクレーンを水平に設置した状態で得る値です。太線より上はクレーンの強度により定められ、下はクレーンの安定度によって定められています。なお、本資料におけるブーム定格総荷重では、安定度と強度を区分する太線の記載はありません。
- 2 ブーム定格総荷重は、つり具と主巻フック質量(50tフック 430kgまたは、35tフック 300kg)を含んだ値です。
- 3 シングルトップの定格総荷重は、ブームの定格総荷重から50tフック使用時 320kg、35tフック使用時 190kgを差し引いた値とし、つり具と補巻フック質量(110kg)を含んだ値で、かつ限度は50tです。
- 4 シブ定格総荷重は、つり具と補巻フック質量(110kg)を含んだ値です。
- 5 ブーム使用時の標準巻掛本数は別冊の仕様書をご参照ください。
- 6 シングルトップおよびジブ使用時のワイヤロープ巻掛本数は1本です。
- 7 ジブ使用時の主巻フックは35tフックを使用し、3本掛けとしてください。
- 8 作業半径は、ブームおよびシブのたわみを含んだ実際の値に基づいていますので、必ず作業半径を基準にしてください。
- 9 アウトリガ張出幅に応じて側方域の定格総荷重、スマートチャート1性能の前方域の範囲および全周(360°)性能の前方域 後方域の範囲は異なります。張出幅に応じた性能で作業をしてください。



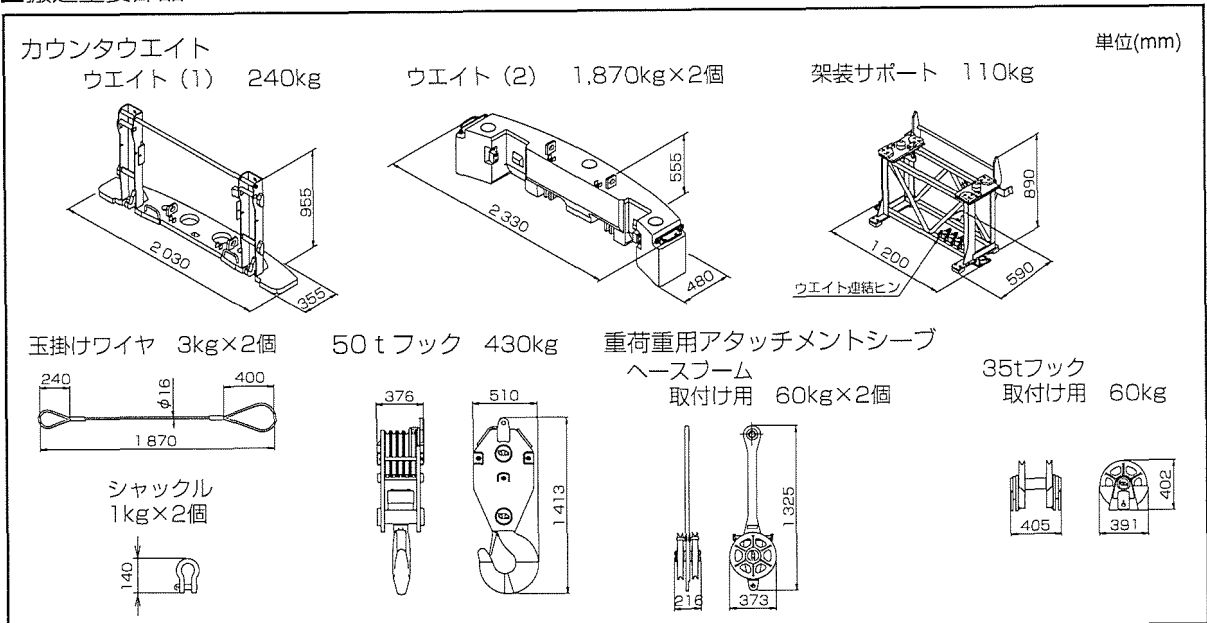
■ 作業半径-揚程図



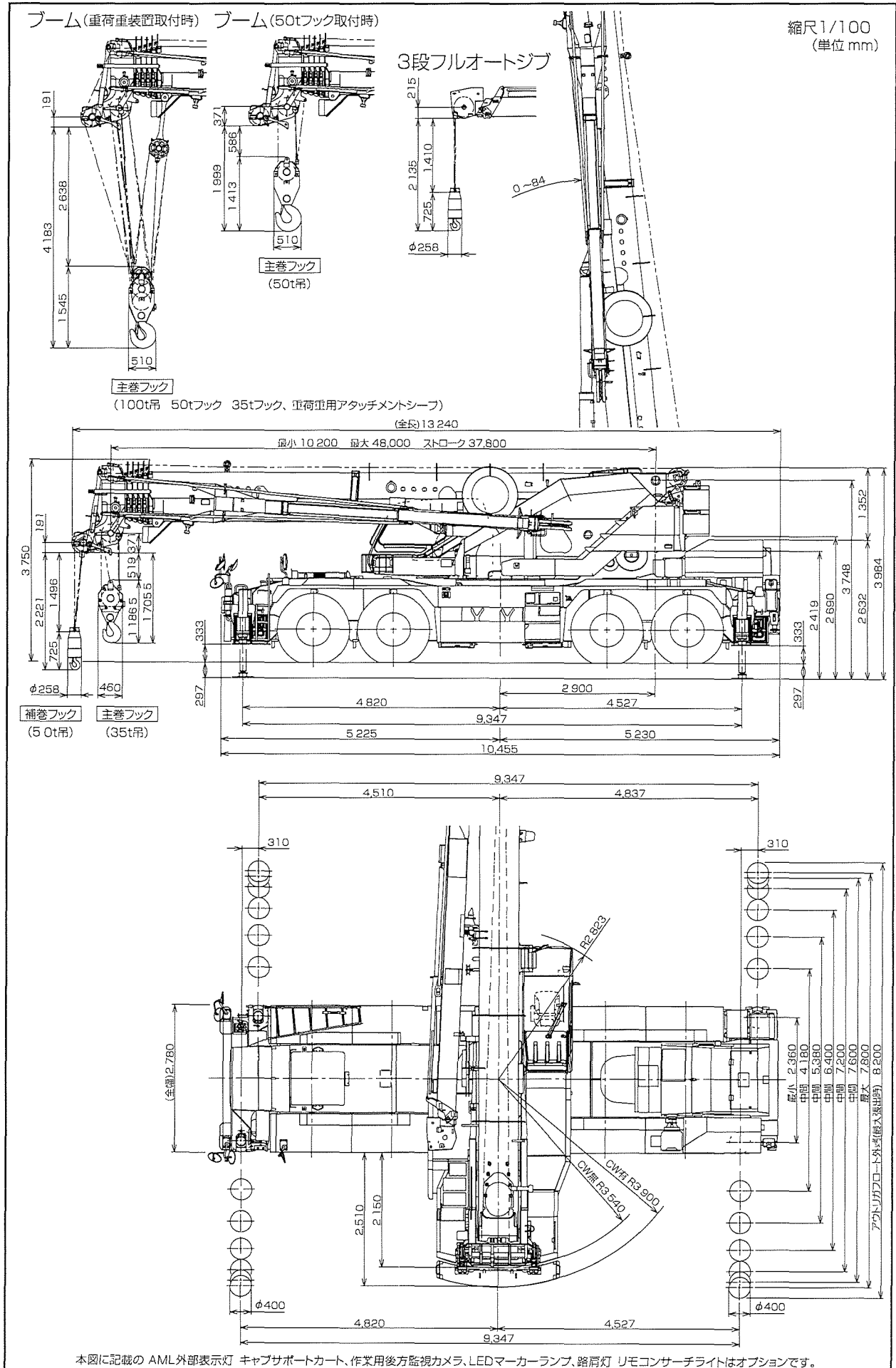
■作業半径-揚程図



■搬送主要部品



■主要寸法図



本図に記載の AML外部表示灯 キャブサポートカート、作業後方監視カメラ、LEDマーカーランプ、路肩灯 リモコンサーチライトはオプションです。

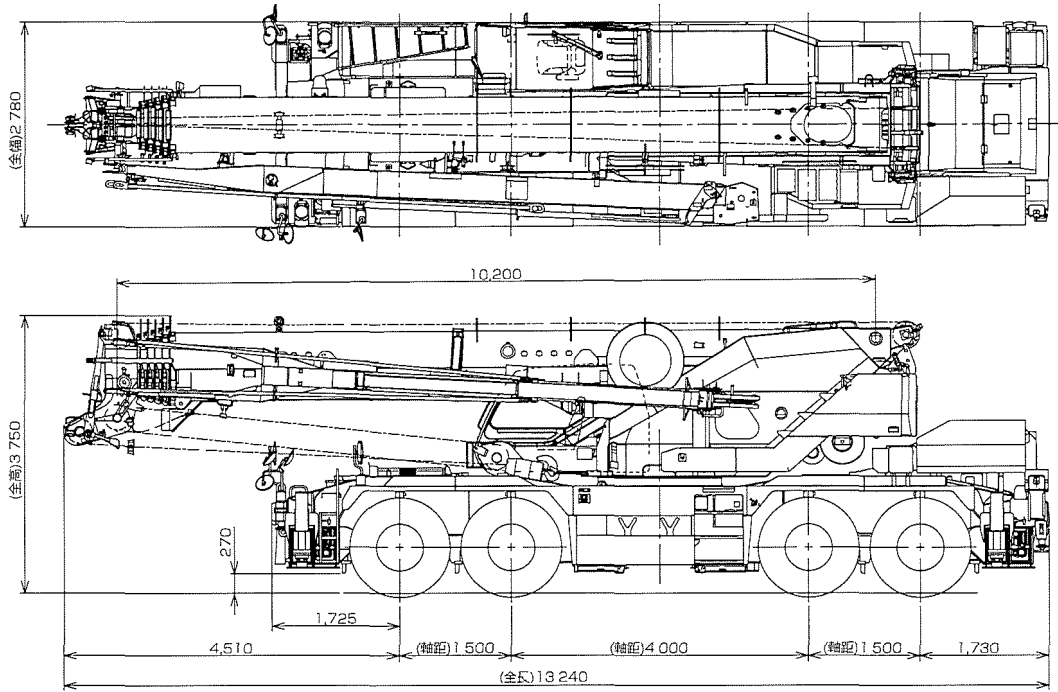
■外観図

● 41 295 t

(公道走行時の注意)

- 1 公道走行状態で取り付け可能なフックは35tフックです。
- 2 50tフック、重荷重用アタッチメントシーブ、カウンタウエイト装置は別送しなければなりません。

縮尺1/100
(単位 mm)



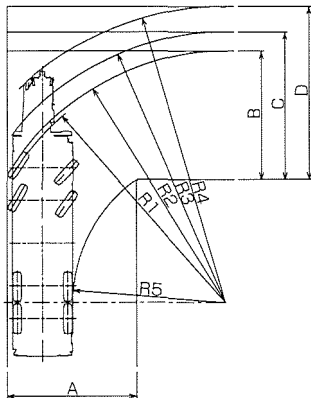
本図に記載の AML外部表示灯 キャブサポートカード 作業用後方監視カメラ、LEDマーカールンプ、路肩灯、リモコンサーチライトはオプションです。

●本機は、新規開発車両証明制度による適合証明書「基本通行条件 重量 D」の交付を受けていますが、実際の通行条件は、経路ごとの道路管理者の算定結果によって付与されます。

■最小直角通路幅

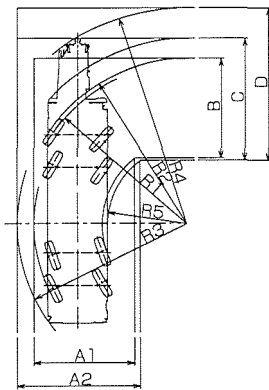
●前4輪ステアリングで右折する場合

- R1=11 50m (最小回転半径)
- R2=11 70m (最外輪端回転半径)
- R3=12 58m (車体回転半径)
- R4=13 78m (ブーム先端回転半径)
- R5= 7 06m (車体内側回転半径)
- A= 5 97m (入口道路幅)
- B= 5 97m (車体出口道路幅)
- C= 6 85m (車体出口道路幅)
- D= 8 05m (ブーム先端出口道路幅)



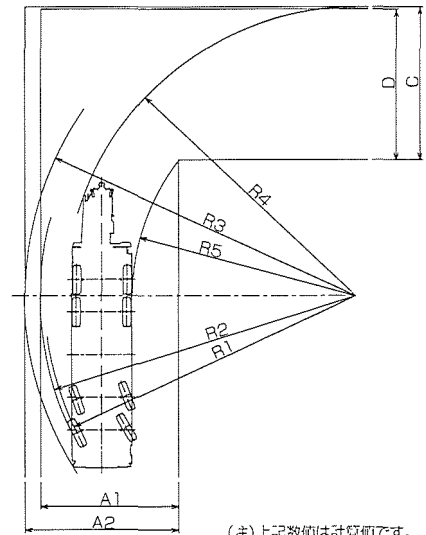
●8輪ステアリングで右折する場合

- R1= 7 50m (最小回転半径)
- R2= 7 70m (最外輪端回転半径)
- R3= 7 83m (車体回転半径)
- R4=10 05m (ブーム先端回転半径)
- R5= 3 66m (車体内側回転半径)
- A1= 4 64m (車体入口道路幅)
- A2= 5 67m (車体入口道路幅)
- B= 4 64m (車体出口道路幅)
- C= 5 67m (車体出口道路幅)
- D= 7 10m (ブーム先端出口道路幅)



●後4輪ステアリングで右折する場合

- R1=14 34m (最小回転半径)
- R2=14 54m (最外輪端回転半径)
- R3=15 26m (車体回転半径)
- R4=13 40m (ブーム先端回転半径)
- R5=10 33m (車体内側回転半径)
- A1= 6 36m (車体入口道路幅)
- A2= 7 09m (車体入口道路幅)
- C= 7 09m (車体出口道路幅)
- D= 6 98m (ブーム先端出口道路幅)



(注)上記数値は計算値です。

型式呼称	仕様	スペック番号
GR-1000N	100t吊 6段ブーム 3段フルオートジブ H型アウトリカ	GR-1000N-1-00101

×お届けいたします製品は、改良などのため、この仕様書と相違する場合がありますのでご了承ください。